

Mendig - New York - Oklahoma Trip1 (V2.0)

Flug erstellt am 28.01.2020

Geschätzte Flugdauer 6h (48h alle 8 Trips)

Schwierigkeitsgrad schwer/sehr schwer (mit/ohne Hilfe)

Aufgabe: Fliege die AN2 von Mendig (Deutschland) nach Oklahoma (USA).

Einleitung

Dies ist der nachgestellte Flug des "Steel Buddy" Michael, von Mendig nach New York und weiter nach Oklahoma, mit dem alten Doppeldecker An2.

Ohne Autopilot und GPS wird das ein schwerer und harter Trip! Michael hatte ja ein portables GPS an Bord, in der An2 ist keines vorhanden, also musst du dich vermutlich an den Einsatzkompass halten.

Die AN2 ist leider nicht im P3D mit dabei...

Dieses Flugzeug ist kaufpflichtig bei Aerosoft verfügbar (für rund 27 Euro).

Hier der Download/Kauf-Link:

<https://www.aerosoft.com/de/flugsimulation/flight-simulator-x/flugzeuge/2259/antonov-an-2>

Ich denke, für Fans lohnt es sich allemal, die Maschine ist toll umgesetzt!

Keine Angst, ich habe mit grossem Aufwand den Flug doppelt erstellt, damit Fans der "Steel Buddies" den Flug auch ohne AN2 Fliegen können:

Mit der "Standard Mooney" aus P3D.

Allerdings sind einige Dinge anders:

1) Treibstoff nachpumpen:

Die Mooney fliegt mit 18% Treibstoff die gleiche Strecke, wie die An2 mit 90%.

(Damit ihr dennoch in den Genuss des "Treibstoff nachpumpen" kommt, startet die Mooney mit 28% Treibstoff.)

2) Alles "von Hand fliegen", ohne Autopilot:

Die Mooney hat Autopilot und GPS. Die Nutzung erleichtert den Flug (kann aber zu Problemen führen, wenn z.B. GPS wo anders hin steuert, als die Flugsicherung vorgibt).

3) Überhitzungsprobleme, und andere Dinge, welche nur bei AN2 auftauchen:

Überhitzungsprobleme usw. gibt's nicht.

4) Egal, man kann den Flug wenigstens nachfliegen.

Wenn du mit der Mooney fliegst, ignoriere Angaben zu Geschwindigkeit und Klappenstellung.

Angaben zu Leistung, Propellerdrehzahl und Gemisch gelten für beide Maschinen.

5) Zeitangaben sind bei der Mooney auch anders:

Die An2 fliegt mit 100, die Mooney mit 170 KIAS, also sind alle Zeitangaben um den Faktor 1,7 kürzer.

(Z.B. Flug 1 dauert nicht 6h, sondern nur rund 3,5h)

Allgemeine Infos

Michael hat in der Antonov Zusatz-Tank's eingebaut, diesen zusätzlichen Treibstoff muss man bei Bedarf von Hand in die Treibstoff-Tanks füllen.

Ich habe die AN2 für diesen Flug etwas "umgebaut", sprich den Schalter für das "TaxiLight" so angepasst, dass dieser Schalter nun Treibstoff Nachtanken auslöst.

Tanke am besten gleich mehrere Reservetanks, wenn der Treibstoff unter 10% ist.

Hier die wichtigsten Instrumente der An2 inkl. TaxiLight:



Das TaxiLight der Mooney findest du über Kopf:



Infos zu Trip 1

Michaels Plan für den ersten Trip war, über Land (blaue Route), und nur eine kurze Strecke über den Kanal nach Schottland zu fliegen.

Toni meinte, das kann man abkürzen, Direktflug nach Schottland (rote Route, 1h schneller).



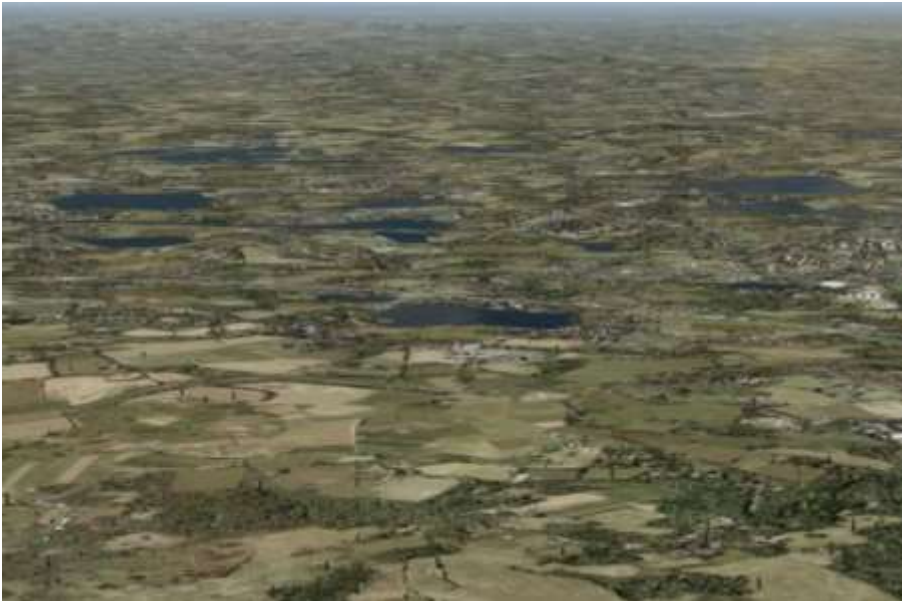
Darum geht auch mein Flug 4,5h über Wasser.

Start des Fluges

Trip 1: Mendig Army (ETHM) - Wick (EGPC) 605nm

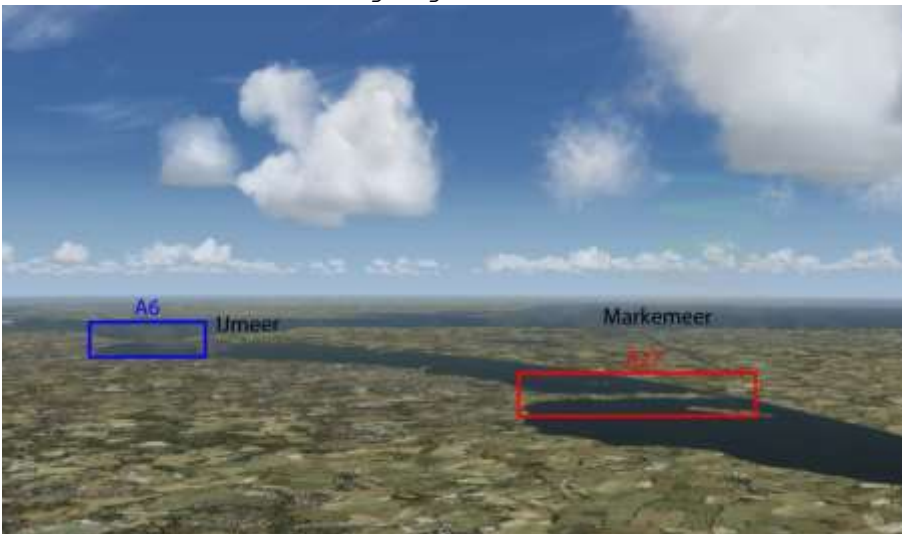
Du stehst in Mendig auf Startbahn 8. Starte, steige auf 4000Fuss und fliege Steuerkurs 326.

Nach einer Weile (ca. 20min.) siehst du ein paar Seen. Wenn du genau darüber wegfliegst, bist du auf dem richtigen Kurs.



Etwa 1h20min. nach dem Start, du überfliegst gerade die Niederlande links vorbei an Amsterdam, triffst du auf 2 auffällige Stellen.

Rechts die Verengung, über welche die A27 führt und links die Verengung mit der A6.



Wenn es bei dir so aussieht, bist du auf dem richtigen Kurs! Fliege auf Anweisung Steuerkurs 320.

Du fliegst nun Richtung Nordsee. Ab jetzt wirst du über Wasser fliegen, bis zum ersten Ziel-Flughafen. Eine sehr weite Strecke, selbst mit 8x Speed, dauert es ein Weilchen (also trimme das Flugzeug gut aus, bevor du 8x-Speed machst, bei 16x oder 32x Speed umso wichtiger).

Nach etwa 4,5h taucht die Küste Schottlands auf.

Aber Achtung, die sichtbare Landzunge ist nicht das Ziel, es wird weiterhin übers Meer eine ganze Weile dauern, bis der Norden Grossbritanniens und damit der Ziel-Flughafen erreicht ist.



Fliege an der Landzunge vorbei und nun Steuerkurs 310.
Achtung: Der Treibstoff wird knapp, nur noch etwa 10% im Tank.



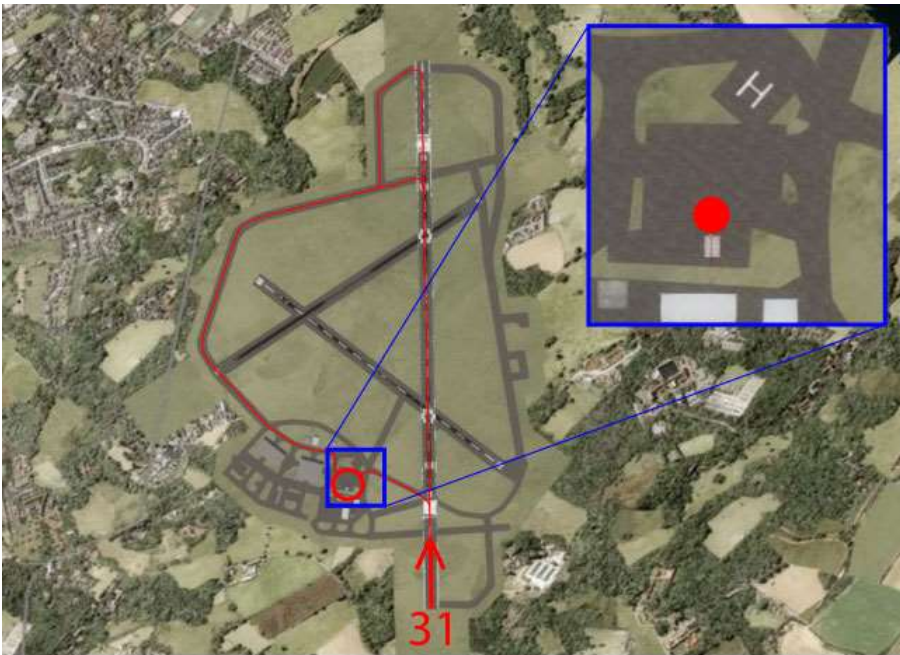
Nach etwa 1h30 min. kommst du zum nördlichen Ende von Schottland.



Der rote Kreis zeigt den Flughafen.



Du wirst auf Landebahn 31, landen.



Der Tower leitet dich zur Tankstelle (roter Kreis).
Rot zeigt mögliche Rollwege.

Ich hoffe, dir hat dieser Flug Spass gemacht, wenn ja, gib doch bitte eine Rückmeldung an p3d@andi20.ch . Auch Fehlermeldungen (Schreibfehler, falsche Angaben, usw.) an p3d@andi20.ch senden, ich freue mich über jede Rückmeldung.