

Flug von Los Angeles Intl nach Catalina (auf dem Flugsimulator 2 von SubLogic für den C64)

- Flug vorbereiten (Flugsimulator starten und mit E in den Editor wechseln, danach):

AUTO-COORDINATION=0 | REALITY MODE=1 | NORTH POSITION=15371 | EAST POSITION=5800 | ALTITUDE=0
HEADING=74 | Zeit 8.00 Uhr

Editor verlassen und Position Prüfen:

(Bei falschem Heading nochmal in den Editor gehen und erneut 74 eingeben.)

Falsches Heading

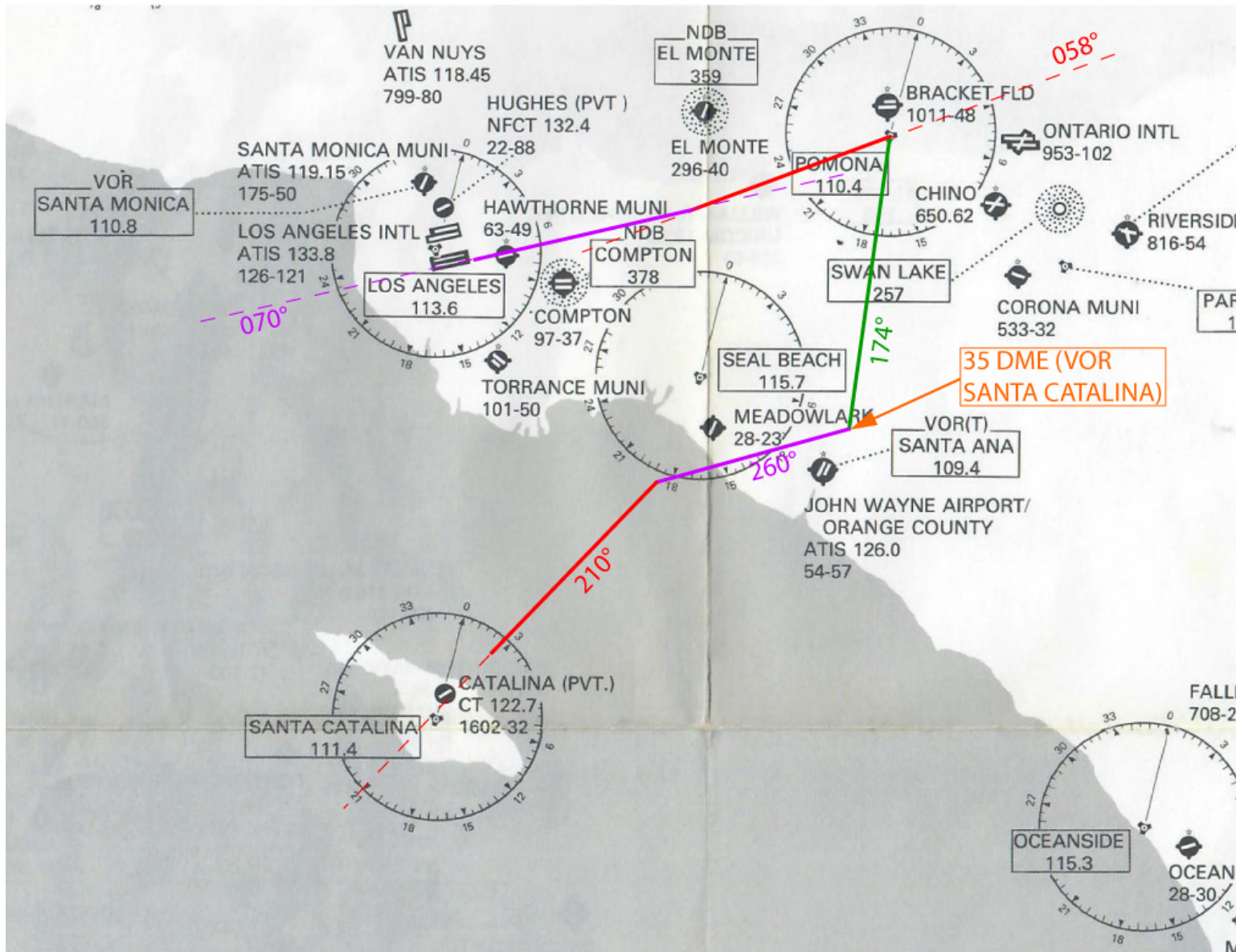


Richtiges Heading



- Flugzeug vorbereiten: Motor starten (CTRL+M,5) | Trimmung für Start einstellen (5xV)

- Funkeinstellung: COM=133,8 | NAV1+2=110.4 | VOR1=58 | VOR2=174



Flugbeschreibung:

- Starte und steige auf 5000 Fuss, halte dabei Startbahnkurs **070°** bis du auf den **058° Radial von VOR POMONA (110.4)** triffst.

- Folge dem **058° Radial** bis 1 DME, drehe dann nach rechts und **nimm den abgehenden 174° Radial auf.** (Nutze dazu die Anzeige vom NAV2)

- Stelle nun VOR1 auf 111.4 (VOR SANTA CATALINA) und NAV1 auf 210 ein. Achte jetzt auf die DME-Distanz, bei **35 DME** drehst du nach rechts, Steuerkurs **260°**.

- Halte Steuerkurs **260°** bis du auf den **210° Grad Radial von VOR SANTA CATALINA** triffst. Nimm den **210° Radial auf** und sinke bei 20 DME auf 3000 Fuss. Sobald der Flughafen in Sicht ist, steuere die Landebahn 22 an.

